

LE **CISSS** DES LAURENTIDES
complice de votre santé

5 ouvertures des maisons des aînés en 5 mois...la PCI ça roule en titi!

AIPI
Mai 2024



Centre intégré
de santé
et de services sociaux
des Laurentides

Québec 

Plan de la présentation

- Revue du concept maison des aînés/alternative
- Ouverture des 5 maisons en 5 mois dans les Laurentides
- Principaux enjeux PCI rencontrés et alternatives proposées



MDA MA dans les Laurentides

- 5 maisons dans les Laurentides, 288 places au total
- 3 maisons de 48 places, 2 de 72 places
- Maison alternative à Blainville (24 places)
(hébergement d'une clientèle adulte présentant une DP, DI ou un TSA)

Revue du concept maison des aînés

- Alternative aux CHSLD conventionnels
- Même clientèle qu'en unité prothétique, mais dans un milieu différent
- Grande différence au niveau des lieux physiques et de la philosophie de soins



Changement de culture

- Transformation majeure des milieux d'hébergement et de soins de longue durée
- Gestion de risques plutôt qu'évitement de risques au détriment de la qualité de vie des résidents
- Assouplissement des règles pour permettre aux proches de poursuivre leur implication auprès du résident (notamment par la continuité de certains soins)
- Culture du oui, encadré



Concept maison des aînés



- Objectif : combattre l'ennui et l'isolement, maintenir l'autonomie (préparation des repas par les résidents)
- Espace pour jeunes enfants (favoriser les visites)
- Présence animale (animaux résidents)

Intégration dans la communauté

- La maison des aînées est idéalement située au cœur de la communauté
- En interaction avec celle-ci
- Près d'une école et reçoit la visite des élèves
- À proximité d'un CPE, centre culturel, CLSC

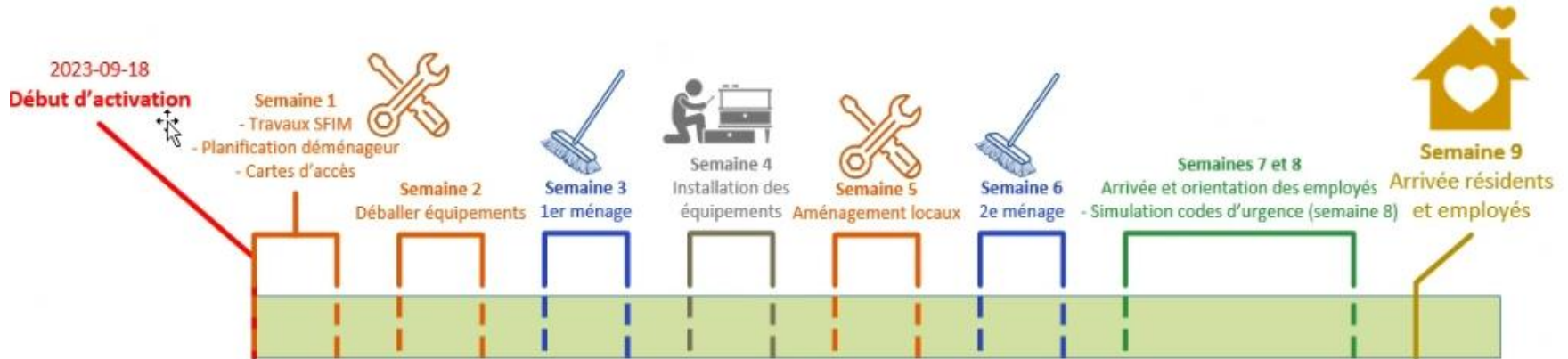




OUVERTURE DES 5 MAISONS!

Déroulement d'une phase d'activation

Activation de la MDA de Sainte-Anne-des-Plaines



Déroulement d'une phase d'activation

- Rencontres pré activation
- Scrums quotidiens
- Comité de coordination régionale
- Formation des employés à partir de la semaine 6
- 2 visites par activation (emplacement DSHA, visite PCI avec SSME, sécurité incendie et gestion des risques)



LE **CISSS** DES LAURENTIDES
complice de votre santé



PRINCIPAUX ENJEUX PCI



Enjeux PCI – déficiences au niveau du bâtiment

- Bâtiments repris par l'entrepreneur au printemps 2023 car liste de déficiences trop importante
- Inclinaison insuffisante du plancher de douches dans les chambres
- Jet d'eau en direction du plancher au lieu du drain de douche
- Température de l'eau non conforme (risque de légionnelle)
- Chauffe-eau défectueux (changé)

Déficiences au niveau du bâtiment

Actions posées

- Plusieurs rencontres de la haute direction
- Travail conjoint entre le service de PCI, le service des installations matérielles et la direction de santé publique



Déficiences au niveau du bâtiment

Actions posées

- Surveillance des symptômes des résidents (lettre au médecins, personnel, gestionnaires)
- Surveillance de la légionnelle dans l'eau (prélèvements effectués)
- Surveillance de la température de l'eau (alerte si en dessous des normes)

Enjeux PCI – HDM

- La présence de DSHA contraste avec l'objectif que le milieu ressemble à une maison
- Non restreint en arrière-scène mais limité en avant-scène
- Installation de DSHA dans chaque chambre (gain)
- Enjeux d'ingestion de la solution
- Ajout de DSHA dans les aires au commun suite au rapport de la commissaire aux plaintes

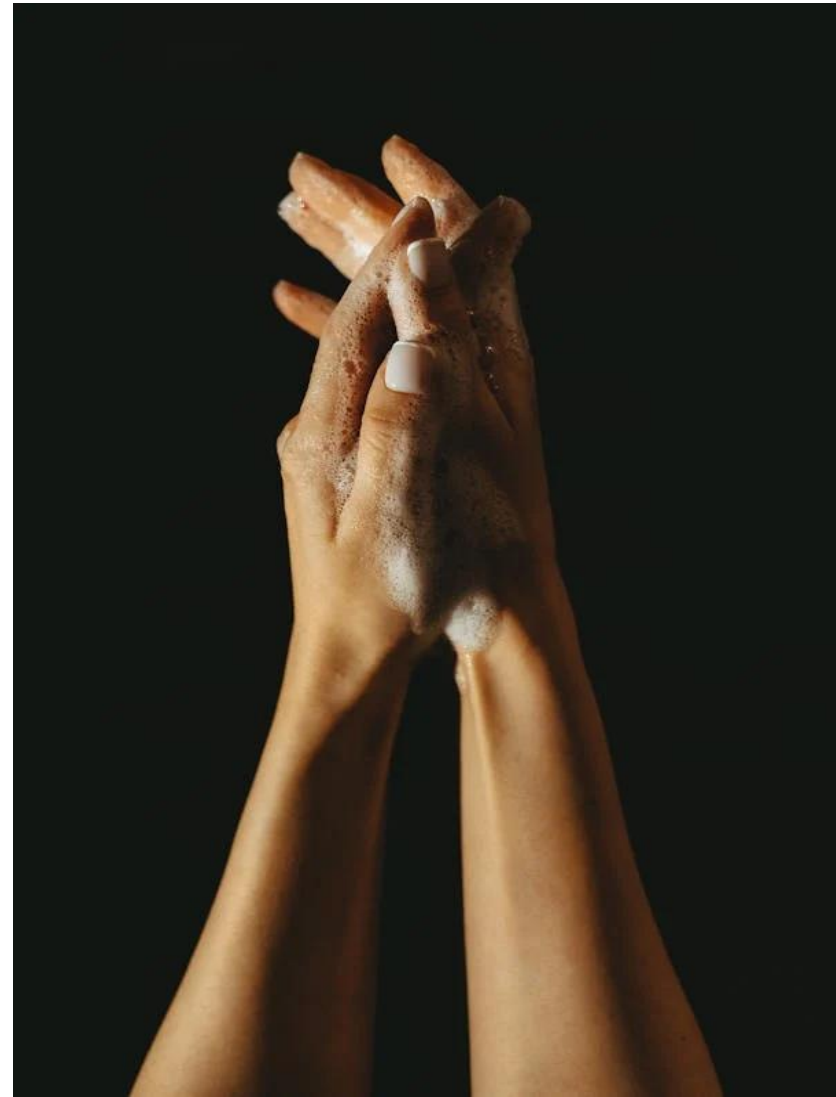
Enjeux PCI – HDM

- PLM non conformes (plusieurs sans contact, jet d'eau dirigé directement sur le drain)
- Absence de PLM dans la salle des soins d'hygiène



HDM – Alternatives proposées

- Robinet fixé pour jet d'eau au bon endroit
- Certains distributeurs à papier avec contact seront changés éventuellement
- PLM temporaire pour la salle de soins d'hygiène



Enjeux PCI – présence animale

**Volonté d'avoir
des animaux
résidents**



Présence animale – Alternatives proposées

- Politique au CISSS des Laurentides
- Aide-mémoire et dépliants qui traitent des animaux permis ou non et des consignes à suivre
- Animal sous contrôle et sous observation
- Comportement acceptable, bien entretenu



Enjeux PCI – ÉPI propre

- Initialement, l'ÉPI propre devait être dans des armoires près de la porte de la chambre
- Changement de vocation, endroit pour ÉPI propre non défini
- Enjeu avec station mobile ÉPI (clientèle avec troubles cognitifs)



ÉPI propre – Alternatives proposées

- Premier choix: libérer de l'espace dans l'armoire près de la porte de la chambre
- Deuxième choix: Trouver une autre armoire à proximité pour faciliter l'accès du personnel
- Troisième choix: Trouver un local pour y installer la station mobile (local pour les proches aidants ciblé)



Enjeux PCI – Affichage

- Affichage en PCI contraste avec l'objectif que le milieu ressemble à une maison (affiches de PA, HDM)
- Non restreint en arrière-scène mais limité en avant-scène

Affichage – Alternatives proposées

- Endroits stratégiques déterminés: toilette du personnel, PLM dans les maisonnées

Enjeux PCI – circuit du médicament

- Narcotique: consigne donnée de déposer sur le chariot de vêtements souillés du résident
- Médication de l'usager est à l'intérieur de la chambre donc enjeux lors des PA car doivent rentrer le cartable (FADM) pour préparer les médicament



Circuit médicament - Alternatives proposées

- Révision du parcours avec les services concernés (chargé de projet, SAPA, PCI, pharmacie)
- Autorisation d'entrer dans la chambre le cartable (FADM) si absence de PA
- Procédure établie pour administration de la médication lors des PA:
 - FADM de l'utilisateur dans un mica
 - désinfection de la tablette de l'armoire à mdx
 - retrait des gants, HDM
 - préparation des mdx
 - remettre des gants
 - administration des mdx

Merci pour votre attention

